



20 января 2009 года администрацией города Екатеринбурга изделию присвоен знак «Екатеринбургское качество». Диплом №1-ПП

НАЗНАЧЕНИЕ

Трансформаторы класса точности 0,2; 0,5; 0,2S и 0,5S применяются в схемах учета для расчета с потребителями, класса точности 1,0 в схемах измерения.

Трансформаторы изготавливаются в исполнении «У» или «Т» категории 3 по ГОСТ 15150. Рабочее положение – любое.

Корпус трансформатора выполнен из трудногорючей пластмассы. Шина трансформатора ТОП-0,66 – медная, покрытая оловом. Трансформаторы ТШП-0,66 могут комплектоваться медными шинами, покрытыми оловом. Номинальное напряжение трансформаторов – 0,66 кВ. Номинальная частота – 50 или 60 Гц. Испытательное одноминутное напряжение промышленной частоты – 3 кВ.

Поставка производится в коробках по 3 штуки (желтый, зеленый, красный).

ПАТЕНТНАЯ ЗАЩИТА

Патенты №№ 42734, 42735, 42736, 48549, 48550 и 48551 на промышленные образцы.

ТУ16 - 2003 ОГГ.671 211.005 ТУ (для ТОП-0,66)

ТУ16 - 2010 ОГГ.671 230.001 ТУ (для ТШП-0,66)

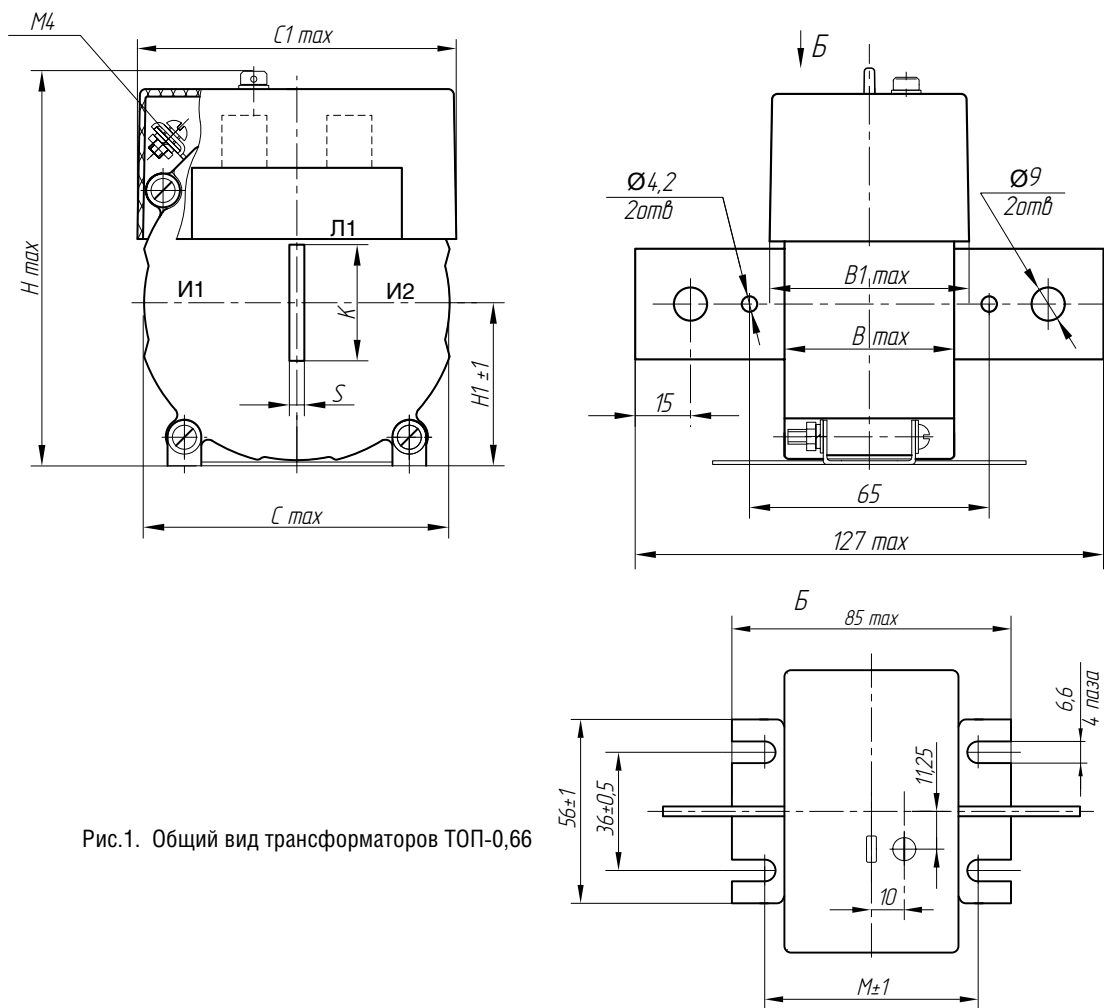


Рис.1. Общий вид трансформаторов ТОП-0,66

Таблица 1

| Тип трансформатора | Номинальный первичный ток, А | Рис. | Размеры, мм | | | | | | | | | | | | | Масса, кг, max | | | |
|--------------------|------------------------------|------|-------------|-----|----|----|-----|----|----|----|----|---------|---|-----|-----|----------------|---------|------|----------|
| | | | С | С1 | В | В1 | Н | Н1 | М | d | К | S | D | L | L1 | без шины | с шиной | | |
| ТОП-0,66 | 1–200 | 1 | 81 | 86 | 46 | 53 | 108 | | | | | | | | | | | | 0,75 |
| ТШП-0,66 | 200; 250; 300; 400 | 2 | 76 | 83 | 40 | 47 | 103 | 43 | 65 | | 21 | 30 | 6 | 11 | 127 | | | 0,6 | 0,8 |
| | 300–800 | 3 | 105 | 108 | 44 | 51 | 131 | 54 | 58 | 28 | 50 | 8 | | 152 | | | | 0,75 | 1,3 |
| | 400; 1000; 1200; 1500; 2000 | 5 | 99 | 106 | 35 | 41 | 188 | 82 | | | | 80; 100 | 6 | 14 | 182 | 40; 60 | | 0,9 | 2,2; 2,5 |

Таблица 2

| Номинальный первичный ток, А | Коэффициент безопасности приборов трансформаторов тока ТОП-0,66 при номинальной вторичной нагрузке, В·А | | |
|------------------------------|---|---------|-----|
| | 3 | 5 | 10 |
| 1–150 | | 3*; 5 | 2,5 |
| 200 | 6 | 3*; 5,5 | 3 |

* Для классов точности 0,2S и 0,5S

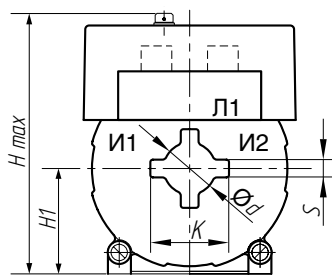


Рис. 2. Общий вид ТШП-0,66 на 200, 250, 300 и 400 А.
Остальное см. на рис. 1

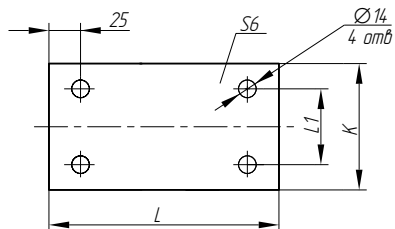


Рис. 4. Шина на токи 1000–2000 А

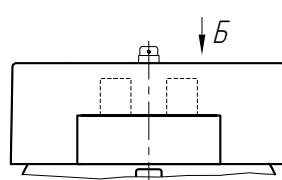


Рис. 3. Общий вид ТШП-0,66 на 300–800 А. Остальное см. на рис. 2

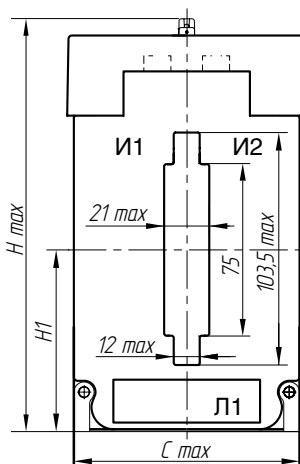
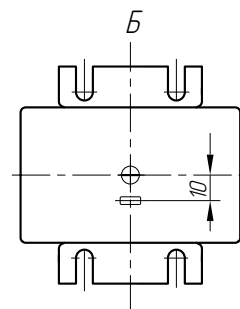


Рис. 5. Общий вид ТШП-0,66 на 1000–2000 А.
Остальное см. на рис. 3

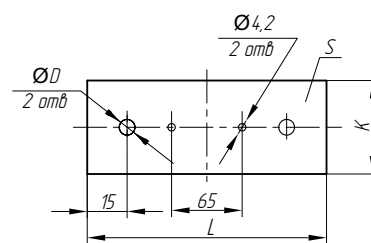


Рис. 6. Шина на токи 200–800 А

Таблица 3

| Номинальный первичный ток, А | Окно под шину, мм | Номинальный вторичный ток, А | Номинальная вторичная нагрузка с коэф. мощн. $\cos \varphi = 0,8$, В·А | Класс точности | Рис. |
|------------------------------|--------------------------|------------------------------|---|-------------------------|------|
| 1, 5, 10, 15, 20, 30, 40, 50 | — | 1; 5 | 3 | 0,2; 0,5; 1 | 1 |
| | | | 5 | 0,2S; 0,5S; 0,5; 1 | |
| | | | 3 | 0,2 | |
| | | | 5 | 0,2S; 0,5S; 0,5; 1 | |
| 75, 80, 100, 150, 200 | 31 x 7; $\varnothing 21$ | 5 | 10 | 1 | 2 |
| 200* | | | | 0,5 | |
| 250 | | | | 0,5; 0,5S | |
| | | | | 0,2S; 0,5S; 0,2; 0,5; 1 | |
| 300; 400 | 51 x 9; $\varnothing 28$ | 1; 5 | 10 | 1 | 3 |
| 400 | | | | 0,5 | |
| 500; 600; 750; 800 | | | | 0,2S; 0,5S; 0,2; 0,5; 1 | |
| 600; 750; 800 | | | | 0,2S; 0,5S | |
| 800 | 11 x 103; 21 x 75 | 1; 5 | (10); 15; 20; 25 | | 5 |
| 750; 800 | | | | 0,5 | |
| 400; 500; 600; 750 | | | | 0,2; 0,5S | |
| 800 | | | | 0,2S; 0,5S; 0,5; 1 | |
| 1000; 1200; 1500; 2000 | 11 x 103; 21 x 75 | 1; 5 | 5; (10) | 0,2S; 0,5S; 0,5; 1 | 5 |
| 1500; 2000 | | | | 0,2S; 0,5S; 0,5; 1 | |

В скобках указана стандартная вторичная нагрузка.

* для ТШП-0,66 200/5

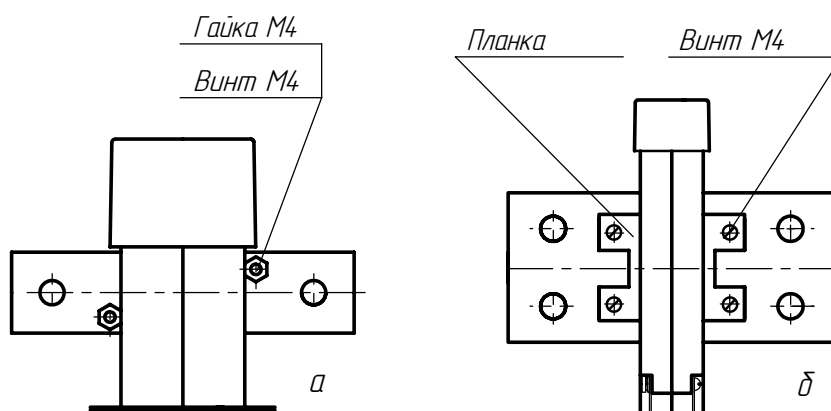


Рис. 7. Крепление шины в окне трансформатора:
а) на токи от 200 А до 400 А для трансформаторов тока ТШП-0,66 по рис.2;
б) - на токи от 300 А до 2000А для трансформаторов тока по рис. 3 и 5.

Таблица 4

| Номинальный первичный ток, А | Коэффициент безопасности приборов трансформаторов тока ТШП-0,66 при номинальной вторичной нагрузке, В·А | | | | | |
|------------------------------|---|---------|----------|----|----|-------|
| | 3 | 5 | 10 | 15 | 20 | 25 |
| 200 | — | 5 | - | — | — | — |
| 300 | | 2*; 5 | 2,5; 7** | | | |
| 400 | | 2*; 5,5 | 3; 8** | | | |
| 500 | | 3*; 6 | 2*; 5 | 2* | — | — |
| 600 | | 4*; 7,5 | | | | |
| 750 | | 4*; 11 | 3*; 6 | 6 | 5 | |
| 800 | | | | | | 2*; 6 |
| 1000; 1200 | 7 | 3*; 4 | 3*; 5 | — | | |
| 1500 | | 3*; 5 | | | | |
| 2000 | | 3*; 7 | | | | |

* Для классов точности 0,2S и 0,5S.

** Для класса точности 0,5.